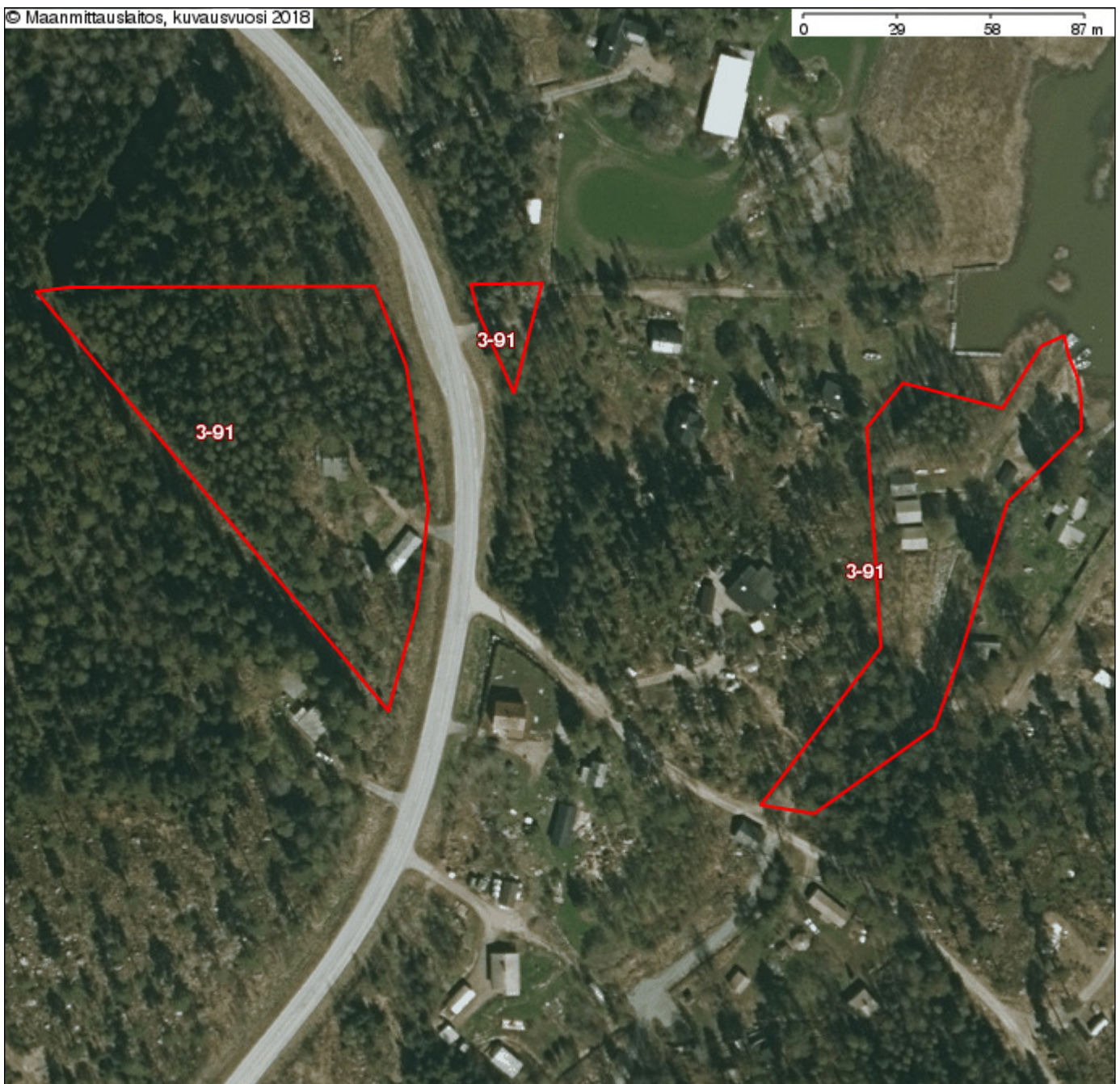


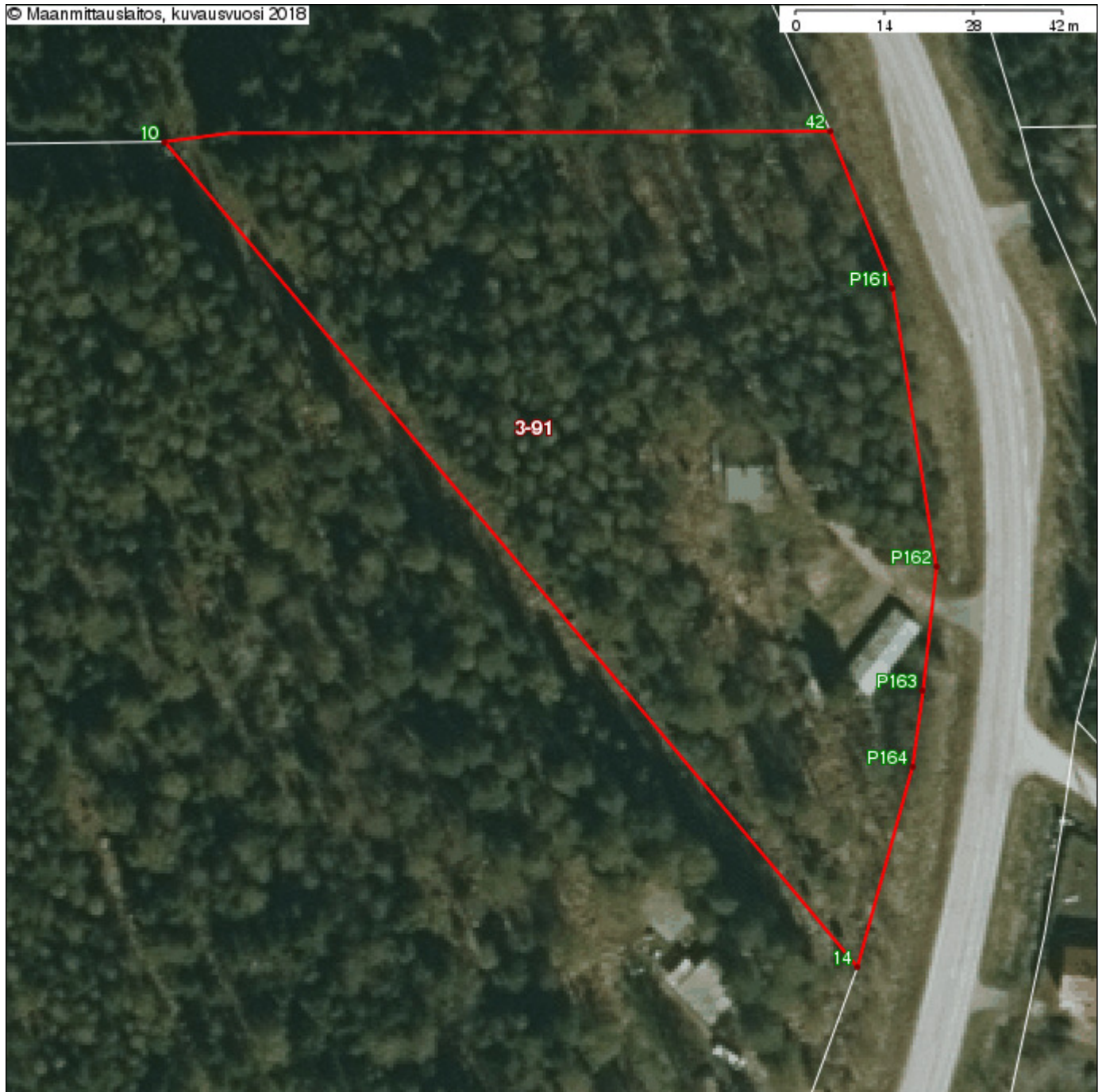


Kiinteistötunnus:	638-420-3-91
Rekisteriyksikkölaji:	Tila (1)
Nimi:	LAARI
Kunta:	Porvoo (638)
Kylä/kaupunginosa:	GÄDDRAG (420)
Rekisteröintipäivämäärä:	01.01.1997
Palstojen lukumäärä:	3
Maapinta-ala:	1.4016 ha

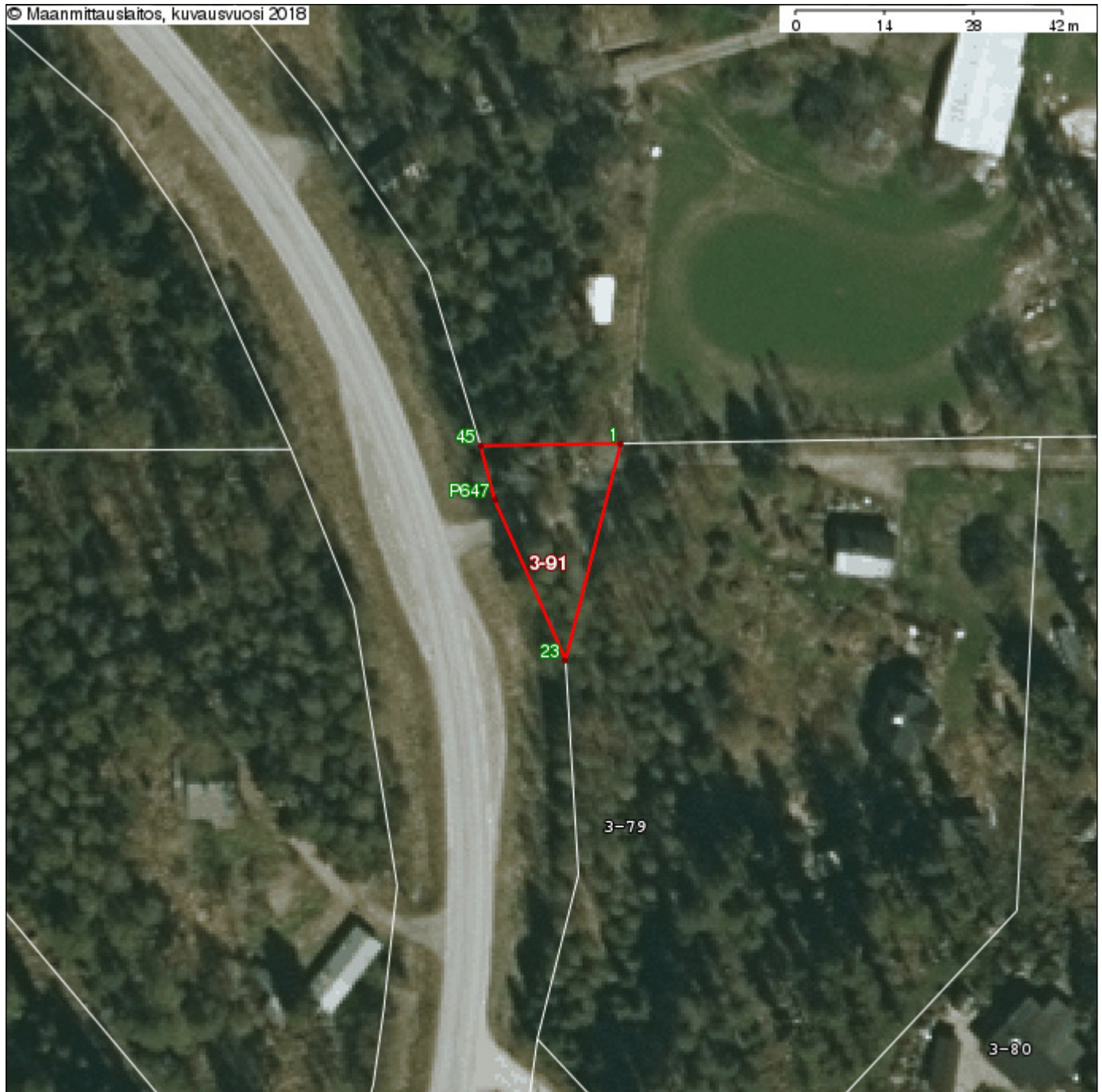


Kiinteistön raja- ja käyttöoikeusyksikötiedot on haettu Kiinteistötietojärjestelmästä. Karttatulosten sijaintitiedoissa voi olla epätarkkuuksia. Kiinteistön tarkka alueellinen ulottuvuus selviää toimitusasiakirjoista ja maastosta. Karttatulosteella näytetään käyttöoikeusyksiköt, joiden sijaintitieto on merkitty kiinteistön alueelle tai sen läheisyyteen. Kiinteistöä rasittavat käyttöoikeusyksiköt selviävät kiinteistörekisteriotteesta. Taustakartta on viitteellinen. © MML ja kunnat





Kiinteistön raja- ja käyttöoikeusyksikkötiedot on haettu Kiinteistötietojärjestelmästä. Karttatulosten sijaintitiedoissa voi olla epätarkkuuksia. Kiinteistön tarkka alueellinen ulottuvuus selviää toimitusasiakirjoista ja maastosta. Karttatulosteella näytetään käyttöoikeusyksiköt, joiden sijaintitieto on merkitty kiinteistön alueelle tai sen läheisyyteen. Kiinteistöä rasittavat käyttöoikeusyksiköt selviävät kiinteistörekisteriotteesta. Taustakartta on viitteellinen. © MML ja kunnat



Kiinteistön raja- ja käyttöoikeusyksikkötiedot on haettu Kiinteistötietojärjestelmästä. Karttatulosten sijaintitiedoissa voi olla epätarkkuuksia. Kiinteistön tarkka alueellinen ulottuvuus selviää toimitusasiakirjoista ja maastosta. Karttatulosteella näytetään käyttöoikeusyksiköt, joiden sijaintitieto on merkitty kiinteistön alueelle tai sen läheisyyteen. Kiinteistöä rasittavat käyttöoikeusyksiköt selviävät kiinteistörekisteriotteesta. Taustakartta on viitteellinen. © MML ja kunnat





Kiinteistön raja- ja käyttöoikeusyksikkötiedot on haettu Kiinteistötietojärjestelmästä. Karttatulosten sijaintitiedoissa voi olla epätarkkuuksia. Kiinteistön tarkka alueellinen ulottuvuus selviää toimitusasiakirjoista ja maastosta. Karttatulosteella näytetään käyttöoikeusyksiköt, joiden sijaintitieto on merkitty kiinteistön alueelle tai sen läheisyyteen. Kiinteistöä rasittavat käyttöoikeusyksiköt selviävät kiinteistörekisteriotteesta. Taustakartta on viitteellinen. © MML ja kunnat

Karttatulosteella näytetään kaikki tulostusalueelle osuvat käyttöoikeusyksiköiden osat, joiden sijaintitieto on Maanmittauslaitoksen kiinteistörekisterissä merkitty kiinteistön alueelle tai sen läheisyyteen. Kiinteistöä rasittavat käyttöoikeusyksiköt selviävät kiinteistörekisteriotteesta

**Käyttöoikeusyksikönsat**

Numero: 1 Tunnus: 000-2006-K009018 Osa: 2 / 5 Nimi: FAGERVIK Laji: Tieoikeus (301)	Numero: 2 Tunnus: 000-2006-K009018 Osa: 1 / 5 Nimi: FAGERVIK Laji: Tieoikeus (301)
Numero: 3 Tunnus: 000-2008-K040140 Osa: 1 / 1 Laji: Kalastusta varten tarvittava alue (118)	Numero: 4 Tunnus: 000-2008-K040135 Osa: 1 / 1 Laji: Venevalkama (112)
Numero: 5 Tunnus: 000-2008-K040187 Osa: 1 / 1 Laji: Kalastusta varten tarvittava alue (118)	Numero: 6 Tunnus: 000-2008-K040206 Osa: 1 / 1 Laji: Tieoikeus (301)
Numero: 7 Tunnus: 000-2010-K052278 Osa: 1 / 1 Laji: Talousveden ottaminen (101)	Numero: 8 Tunnus: 000-2008-K040138 Osa: 1 / 1 Laji: Venevalkama (112)